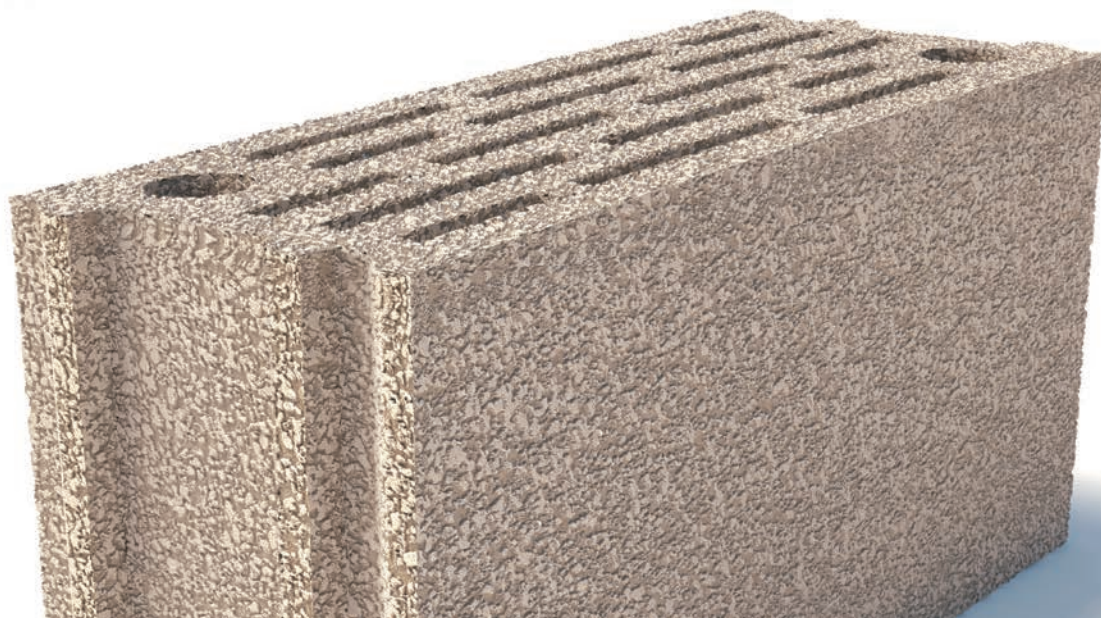


# PB20RT+

## Bloc thermique à isolation rapportée



### PONCEBLOC® 20RT+

<b>Dimension du bloc standard (L x ép. x h en mm)</b>	500 x 200 x 250
<b>Résistance mécanique</b>	L 30
<b>Nombre de blocs/m<sup>2</sup></b>	8
<b>Poids du bloc sec (kg)</b>	12,5
<b>Résistance thermique maçonnerie seule</b> (RSE + RSI compris)	de 1,63 à <b>1,89</b> m <sup>2</sup> K/W (suivant montage)
<b>Résistance thermique du mur</b>	
• Avec enduit extérieur + plaque de plâtre	1,85 à <b>2,11</b> m <sup>2</sup> K/W
• Avec PSE Th32 (100 + 10 mm)	5,05 à <b>5,21</b> m <sup>2</sup> K/W
• Option BEPos :	
Avec PSE Th30 (120 + 10 mm)	6,05 à <b>6,21</b> m <sup>2</sup> K/W
• Option avec isolant biosourcé : laine de bois (120 + 10 mm)	4,85 à <b>5,11</b> m <sup>2</sup> K/W (suivant montage)
<b>Amplitude de variation dimensionnelle</b>	≤ 0,45 mm/m selon NF EN 771-3/CN conforme à la norme en vigueur
<b>Protection incendie</b>	classement au feu A1 (incombustible)
<b>Montage</b>	bloc maçonné ou collé à emboîtement avec et sans joint vertical, suivant zone sismique
<b>Revêtement extérieur</b>	mortier chaux-ciment ou mortier prêt à l'emploi pour supports de type Rt1 ou Rt2

### Système constructif homogène

PONCEBLOC® 20RT+ et le mortier de montage allégé thermique (Batiponce ou sable de ponce) ou le mortier-colle joints minces assurent :

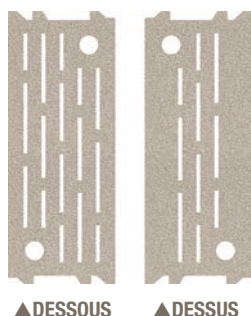
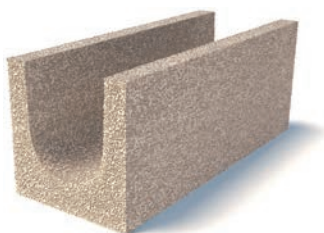
- le traitement des ponts thermiques du bâti
- l'absence de point de rosée au niveau du doublage.

L'humidité ainsi évitée assure à la fois l'efficacité thermique de l'isolant et sa pérennité.



# PB20RT+

## Bloc thermique à isolation rapportée



### Certification du produit

**PONCEBLOC®20RT+** offre une protection thermique parfaitement conforme aux exigences réglementaires actuelles et futures (RT2012, BBC et BEPos)

**PONCEBLOC®20RT+** est conforme à la norme NF EN 771-3



### Documents de référence :

DTU 20.1, DTU 26.1, NF EN 771-3, NF EN 998-2, RT 2012, réglementation sismique.

### Blocs et accessoires

(L x ép. x h en mm) suivant région :

Blocs standards : 500 x 200 x 200 **ou** 500 x 200 x 250

Blocs de chaînage : 500 x 200 x 200 **ou** 500 x 200 x 250

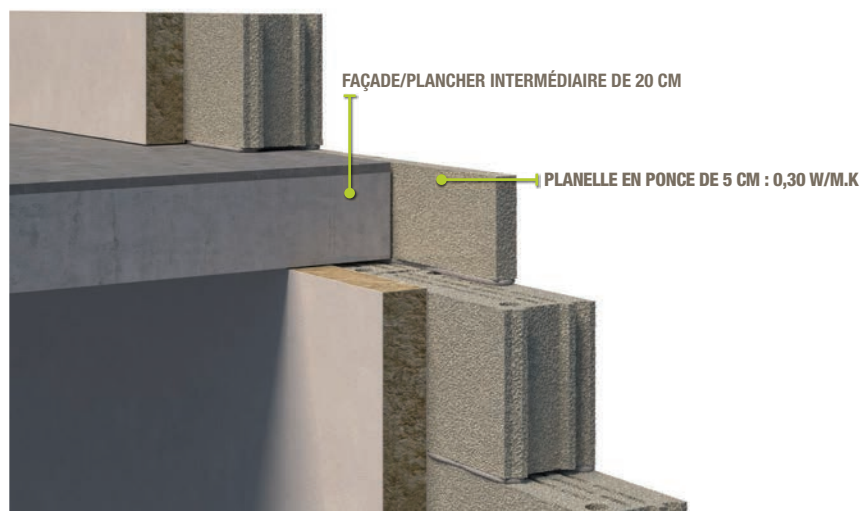
Blocs poteau : 500 x 200 x 200 **ou** 500 x 200 x 250

Planelles : 500 x 50 x 160 **ou** 500 x 50 x 200 **ou** 500 x 50 x 250

### Performances thermiques

$\psi$  9 : 0,30 W/m.K très inférieur à la RT 2012 ( $\psi$  9  $\leq$  0,6 W/m.K)

Dispense de la pose de rupteur thermique.



Les valeurs figurant dans ce document ont été déterminées par le CERIB, l'université de Cergy-Pontoise et le laboratoire MPVA.

**Remplissage des chaînages horizontaux et verticaux en béton traditionnel.**

\* La liste des usines étant titulaires de la marque sur les produits.